

## DE-mpiac\_2019\_szumma\_MÉK

Válaszadók száma = 18



## Felmérés eredmények

## Jelmagyarázat

Kérdésszöveg



## 1. Általános kérdések

- 1.1) *Amennyiben Önöknél a Debreceni Egyetem több karán végzett, szakember dolgozik, kérjük, a továbbiakban, a kérdőív egészében azokról a szakemberekről fogalmazza meg a véleményüket, amelyik karról a legtöbbben vannak alkalmazásban.*

Kérjük válasszon az alábbi listából:

Mezőgazdaság-, Élelmiszertudományi és Környezetgazdálkodási Kar  100% n=18

- 1.2) **Megye (ahol a cég/intézmény működik):**

Budapest  5.6% n=18  
 Bács Kiskun megye  5.6%  
 Békés megye  5.6%  
 Borsod-Abaúj-Zemplén megye  5.6%  
 Győr-Moson-Sopron megye  5.6%  
 Hajdú-Bihar megye  55.6%  
 Jász-Nagykun-Szolnok megye  5.6%  
 Szabolcs-Szatmár-Bereg megye  11.1%

- 1.3) **Az alábbi lehetőségek közül kérjük, válassza ki cégük, intézményük ágazatát.**

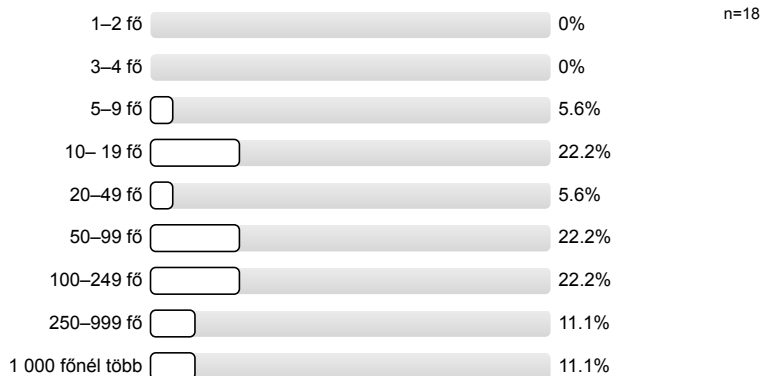
Mezőgazdaság, vad-, erdő-, halgazdálkodás  55.6% n=18  
 Kereskedelem, javítás  5.6%  
 Szálláshely-szolgáltatás, vendéglátás  5.6%  
 Közigazgatás- védelem; kötelező társadalombiztosítás  5.6%  
 Egyéb közösségi, személyi szolgáltatás  11.1%  
 Egyéb  16.7%

- 1.4) **Mi az Önök szervezetének (cégének, intézményének) „cégformája”?**

Bt.  0% n=18  
 Kft.  33.3%  
 Zrt., Nyrt.  33.3%  
 Alapítvány, egyesület  0%  
 Egyéni vállalkozó, önfoglalkoztató, egyéni magántevékenységet végző  5.6%  
 Egyéb  27.8%

## 1.5) Hány alkalmazottja van a szervezetnek?

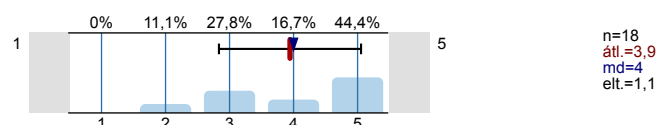
(Kérjük a legnagyobb, teljes (anya)vállalatot, intézményt érintő létszámot adja meg! Tehát pl. nagyvállalat, multinacionális cég esetében nem a telephely, hanem az egész vállalat munkavállalói létszámát adja meg! Ha ön egyéni vállalkozó, vagy önfoglalkoztató, kérjük, az 1. válaszlehetőséget jelölje meg!)



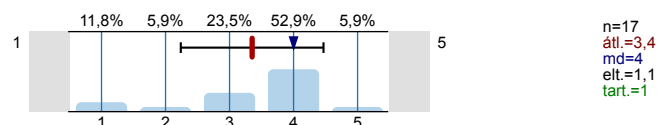
## 2. Munkaerő kiválasztási szempontok

Kérjük osztályozza az alábbi szempontokat, amelyeket a diplomás munkaerő kiválasztása során általában figyelembe vesznek! (1=egyáltalán nem fontos; 2=nem fontos; 3=közepesen fontos; 4=fontos; 5=nagyon fontos; 0=nem tudja)

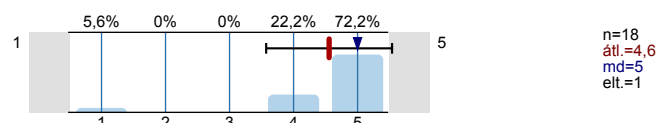
## 2.1) Korábbi munkatapasztalat



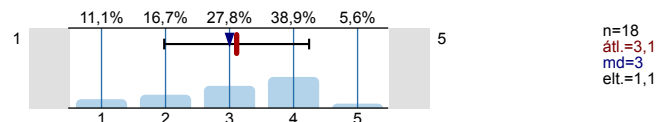
## 2.2) Színvonalas önéletrajz



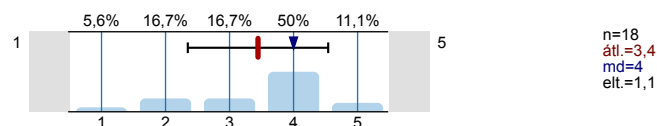
## 2.3) Interjú szerzett személyes benyomás



## 2.4) Tanulmányi eredmények, a diploma érdemjegye



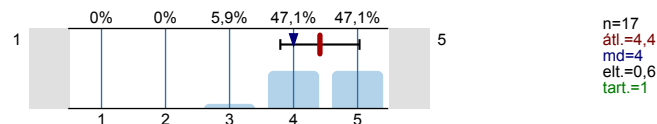
## 2.5) Diplomát adó felsőoktatási intézmény presztízse



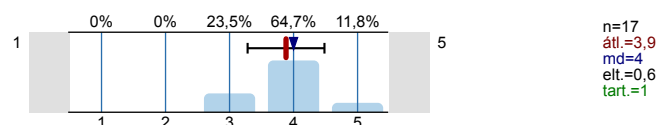
## 3. Munkával kapcsolatos kompetenciák fontossága, munkáltatói elvárások

Kérjük mérlegelje, hogy a munkaerő kiválasztása során mennyire tartja fontosnak a következő kompetenciákat? (1=egyáltalán nem fontos; 2=nem fontos; 3=közepesen fontos; 4=fontos; 5=nagyon fontos; 0=nincs véleménye)

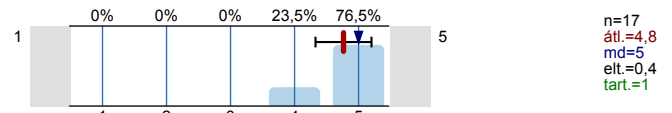
## 3.1) Proaktív problémamegoldás



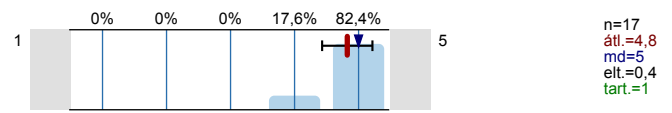
## 3.2) Tökéletességre törekvés



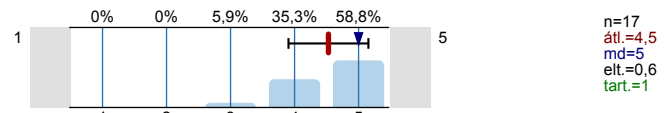
## 3.3) Csapatmunka



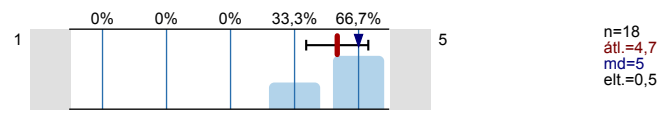
## 3.4) Kitartás



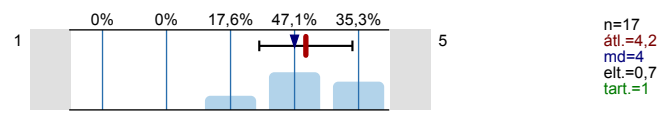
## 3.5) Céltudatosság



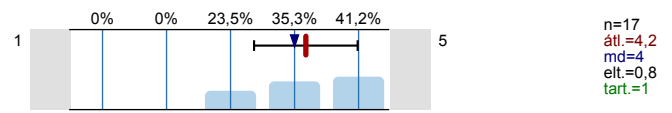
## 3.6) Kommunikativitás



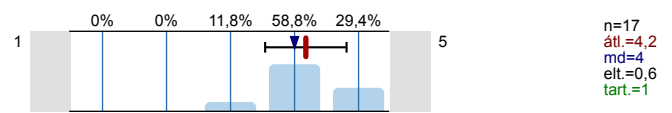
## 3.7) Magabiztosság



## 3.8) Tanulási vágy



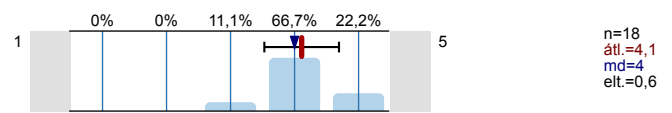
## 3.9) Feladattervezés



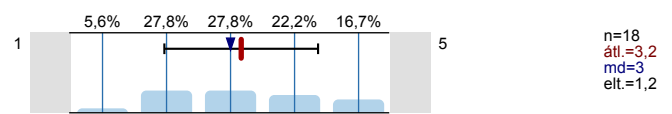
## 4. Ismeretek, készségek fejlesztésével való elégedettség

Kérjük mérlegelje, hogy Ön mennyire elégedett azzal, ahogy a kar átadta, fejlesztette az alábbi ismereteket, készségeket. (1=egyáltalán nem elégedett; 2=nem elégedett; 3=közepesen elégedett; 4=elégedett; 5 =teljes mértékben elégedett; 0=nincs véleménye)

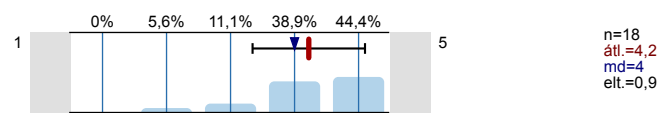
## 4.1) szakmai elméleti alapok



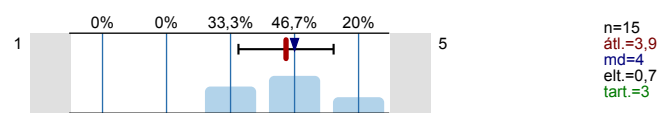
## 4.2) szakmai gyakorlati jártasság



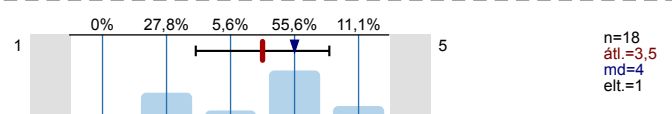
## 4.3) számítógépes ismeretek

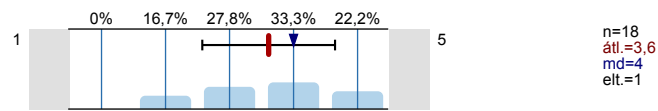
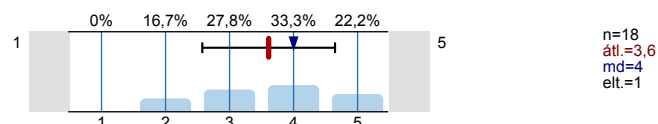
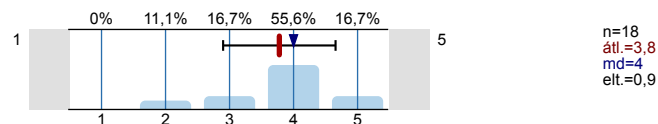
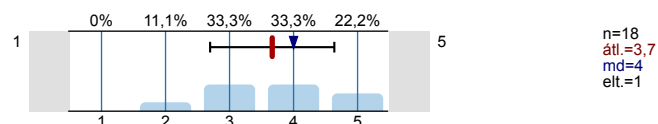
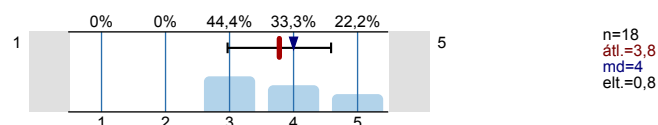
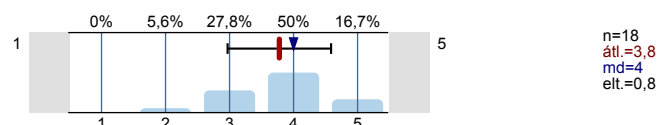
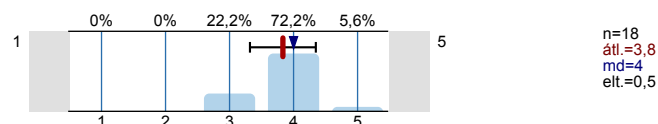


## 4.4) idegennyelv tudás



## 4.5) önálló munkavégzéshez szükséges készség



4.6) **csapatmunkához szükséges készség**4.7) **szervező készség**4.8) **kommunikációs készség**4.9) **problémamegoldó készség**4.10) **precíz munkavégzés**4.11) **az egyetemen megszerzett tudás hasznossága**4.12) **oktatás színvonala (összességében)**

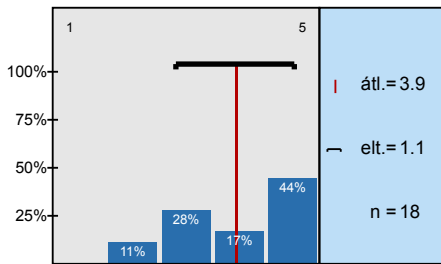
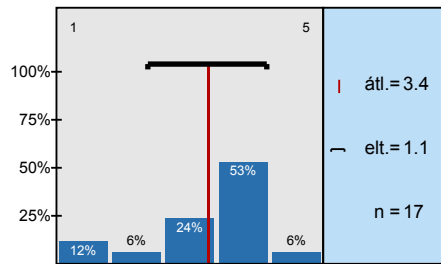
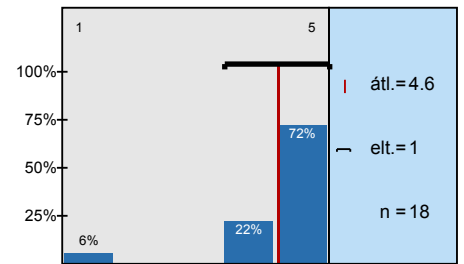
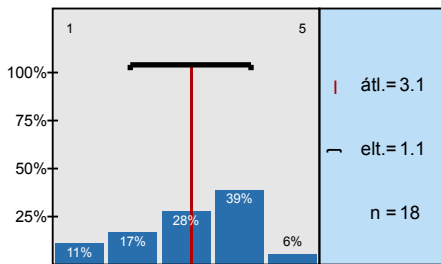
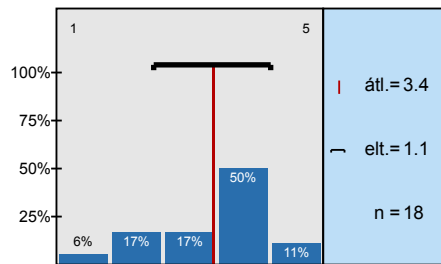
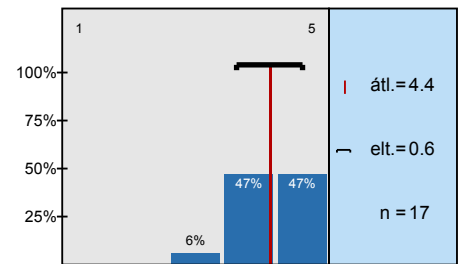
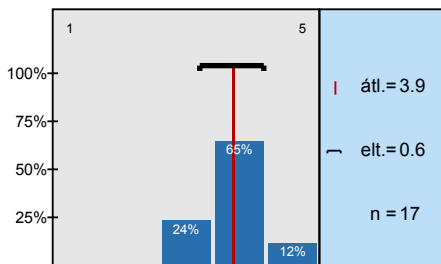
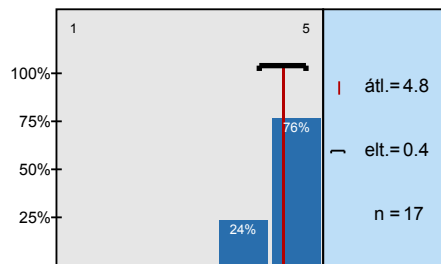
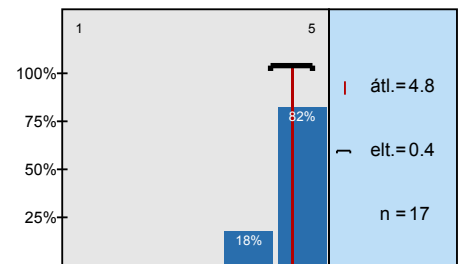
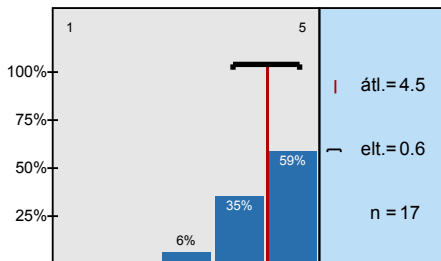
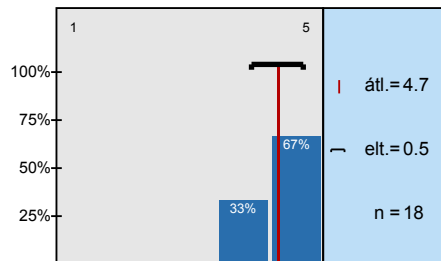
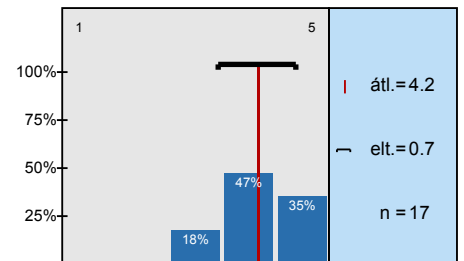
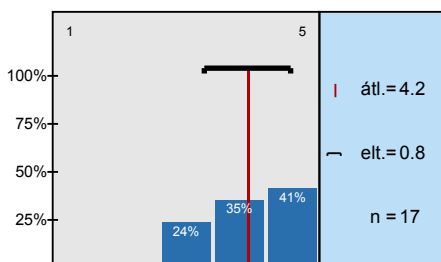
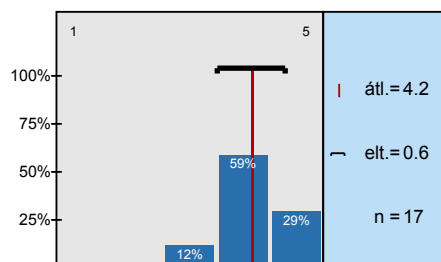
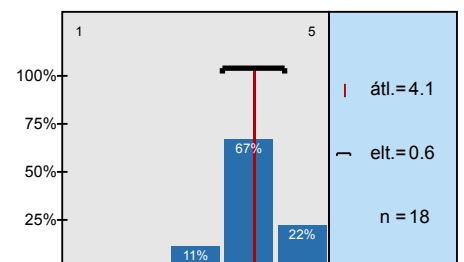
## 5. Továbbképzés, megjegyzés

5.1) **Az Ön cége részt vesz a Debreceni Egyetemmel közös Duális képzésben?**

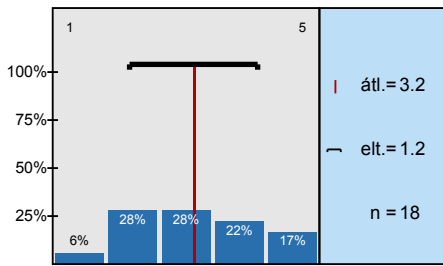
Köszönjük, hogy kitöltötte kérdőívünket! Válaszait az "Elküld" gombra kattintva rögzítheti adatbázisunkban.

*Az adatok elmentése az internet sebességétől függően néhány másodpercig is eltarthat. Kérjük, várja meg az adatmentés végét jelző üzenet megjelenését!*

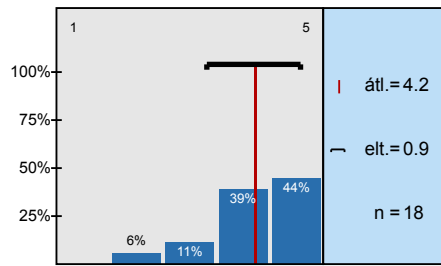
# Hisztogram skálázott kérdésekhez

**Korábbi munkatapasztalat**

**Színvonalas önéletrajz**

**Interjú szerzett személyes benyomás**

**Tanulmányi eredmények, a diploma érdemjegye**

**Diplomát adó felsőoktatási intézmény presztízse**

**Proaktív problémamegoldás**

**Tökéletességre törekvés**

**Csapatmunka**

**Kitartás**

**Céltudatosság**

**Kommunikativitás**

**Magabiztosság**

**Tanulási vágy**

**Feladattervezés**

**szakmai elméleti alapok**


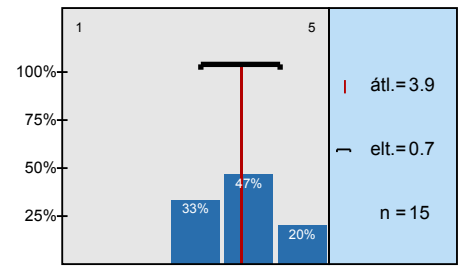
## szakmai gyakorlati jártasság



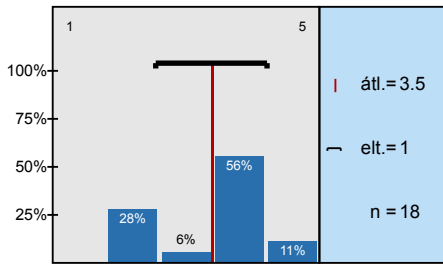
## számítógépes ismeretek



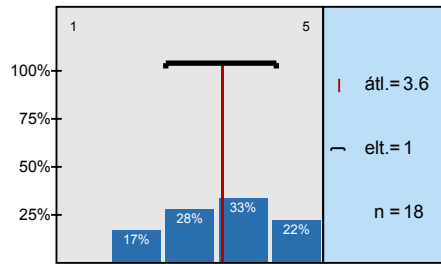
## idegennyelv tudás



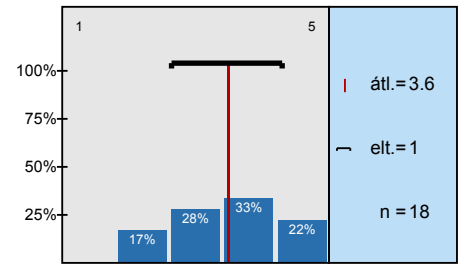
## önálló munkavégzéshez szükséges készség



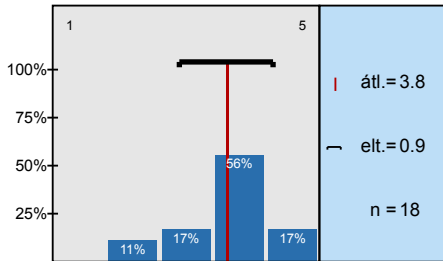
## csapatmunkához szükséges készség



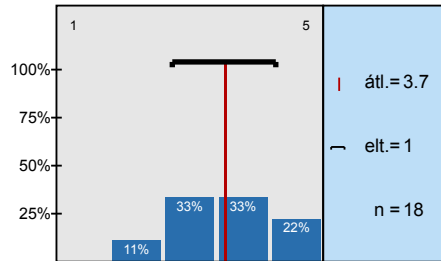
## szervező készség



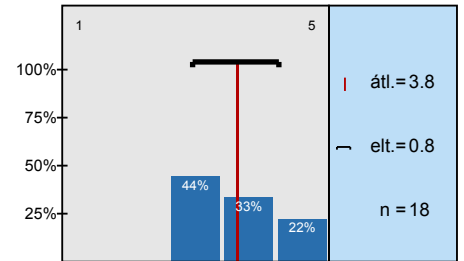
## kommunikációs készség



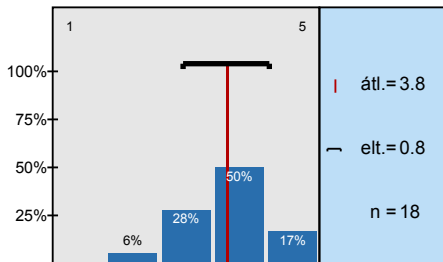
## problémamegoldó készség



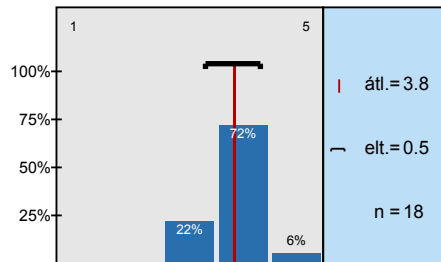
## precíz munkavégzés



## az egyetemen megszerzett tudás hasznossága



## oktatás színvonala (össességében)



# Profil

Alcsoport: DE-mpiac\_2019\_szumma\_MÉK

A profilvonalban használt értékek Átlag

## 2. Munkaerő kiválasztási szempontok

| Szempont   | 1 | 2 | 3 | 4 | 5 | n  | átl. | md  | elt. |
|--|---|---|---|---|---|----|------|-----|------|
| 2.1) Korábbi munkatapasztalat                        |   |   |   |   | ■ | 18 | 3,9  | 4,0 | 1,1  |
| 2.2) Szívnvonalas önéletrajz                         |   |   | ■ |   |   | 17 | 3,4  | 4,0 | 1,1  |
| 2.3) Interjú szerzett személyes benyomás             |   |   |   |   | ■ | 18 | 4,6  | 5,0 | 1,0  |
| 2.4) Tanulmányi eredmények, a diploma érdemjegye     |   |   | ■ |   |   | 18 | 3,1  | 3,0 | 1,1  |
| 2.5) Diplomát adó felsőoktatási intézmény presztízse |   |   |   | ■ |   | 18 | 3,4  | 4,0 | 1,1  |

## 3. Munkával kapcsolatos kompetenciák fontossága, munkáltatói elvárások

| Szempont                       | 1 | 2 | 3 | 4 | 5 | n  | átl. | md  | elt. |
|--------------------------------|---|---|---|---|---|----|------|-----|------|
| 3.1) Proaktív problémamegoldás |   |   |   |   | ■ | 17 | 4,4  | 4,0 | 0,6  |
| 3.2) Tökéletességre törekvés   |   |   |   | ■ |   | 17 | 3,9  | 4,0 | 0,6  |
| 3.3) Csapatmunka               |   |   |   |   | ■ | 17 | 4,8  | 5,0 | 0,4  |
| 3.4) Kitartás                  |   |   |   |   | ■ | 17 | 4,8  | 5,0 | 0,4  |
| 3.5) Céltudatosság             |   |   |   |   | ■ | 17 | 4,5  | 5,0 | 0,6  |
| 3.6) Kommunikativitás          |   |   |   |   | ■ | 18 | 4,7  | 5,0 | 0,5  |
| 3.7) Magabiztosság             |   |   |   |   | ■ | 17 | 4,2  | 4,0 | 0,7  |
| 3.8) Tanulási vágy             |   |   |   |   | ■ | 17 | 4,2  | 4,0 | 0,8  |
| 3.9) Feladattervezés           |   |   |   |   | ■ | 17 | 4,2  | 4,0 | 0,6  |

## 4. Ismeretek, készségek fejlesztésével való elégedettség

| Szempont                                     | 1 | 2 | 3 | 4 | 5 | n  | átl. | md  | elt. |
|--|---|---|---|---|---|----|------|-----|------|
| 4.1) szakmai elméleti alapok                 |   |   |   |   | ■ | 18 | 4,1  | 4,0 | 0,6  |
| 4.2) szakmai gyakorlati jártasság            |   |   | ■ |   |   | 18 | 3,2  | 3,0 | 1,2  |
| 4.3) számítógépes ismeretek                  |   |   |   |   | ■ | 18 | 4,2  | 4,0 | 0,9  |
| 4.4) idegennyelv tudás                       |   |   |   |   | ■ | 15 | 3,9  | 4,0 | 0,7  |
| 4.5) önálló munkavégzéshez szükséges készség |   |   |   |   | ■ | 18 | 3,5  | 4,0 | 1,0  |
| 4.6) csapatmunkához szükséges készség        |   |   |   |   | ■ | 18 | 3,6  | 4,0 | 1,0  |

|   |   |  |  |  |  |   |      |          |        |          |
|---|---|--|--|--|--|---|------|----------|--------|----------|
| 4.7) szervező készség                               | 1 |  |  |  |  | 5 | n=18 | átl.=3,6 | md=4,0 | elt.=1,0 |
| 4.8) kommunikációs készség                          | 1 |  |  |  |  | 5 | n=18 | átl.=3,8 | md=4,0 | elt.=0,9 |
| 4.9) problémamegoldó készség                        | 1 |  |  |  |  | 5 | n=18 | átl.=3,7 | md=4,0 | elt.=1,0 |
| 4.10) precíz munkavégzés                            | 1 |  |  |  |  | 5 | n=18 | átl.=3,8 | md=4,0 | elt.=0,8 |
| 4.11) az egyetemen megszerzett tudás<br>hasznossága | 1 |  |  |  |  | 5 | n=18 | átl.=3,8 | md=4,0 | elt.=0,8 |
| 4.12) oktatás színvonala (össességében)             | 1 |  |  |  |  | 5 | n=18 | átl.=3,8 | md=4,0 | elt.=0,5 |



## Hozzászólások jelentése

---

### 5. Továbbképzés, megjegyzés

5.2) **Kérjük, fejtse ki, amit a témával kapcsolatban még fontosnak tart, de nem kérdeztük!**

■ -

5.3) **Kérjük, tegyen javaslatot a kar/egyetem képzési portfóliójának fejlesztésére!**

■ -

■ Gyakorlatorientáltság