

DE_hallgatók_MÉK

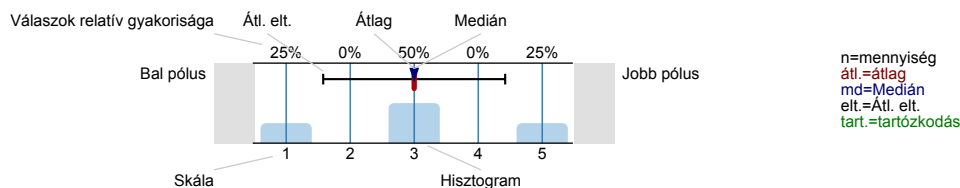
Válaszadók száma = 158



Felmérés eredmények

Jelmagyarázat

Kérdésszöveg



1. Általános kérdések

1.1) Válaszadó neme:

férfi	<input type="text"/>	47.1%	n=157
nő	<input type="text"/>	52.9%	

1.2) Válaszadó lakhelye:

Budapest	<input type="text"/>	1.9%	n=158
Bács-Kiskun megye	<input type="text"/>	1.9%	
Békés megye	<input type="text"/>	5.7%	
Borsod-Abaúj-Zemplén megye	<input type="text"/>	12%	
Csongrád megye	<input type="text"/>	0.6%	
Hajdú-Bihar megye	<input type="text"/>	41.8%	
Heves megye	<input type="text"/>	3.2%	
Jász-Nagykun-Szolnok megye	<input type="text"/>	8.9%	
Pest-megye	<input type="text"/>	1.9%	
Szabolcs-Szatmár-Bereg megye	<input type="text"/>	15.2%	
Tolna megye	<input type="text"/>	0.6%	
Külföld	<input type="text"/>	6.3%	

1.3) Az intézmény melyik karán tanul?

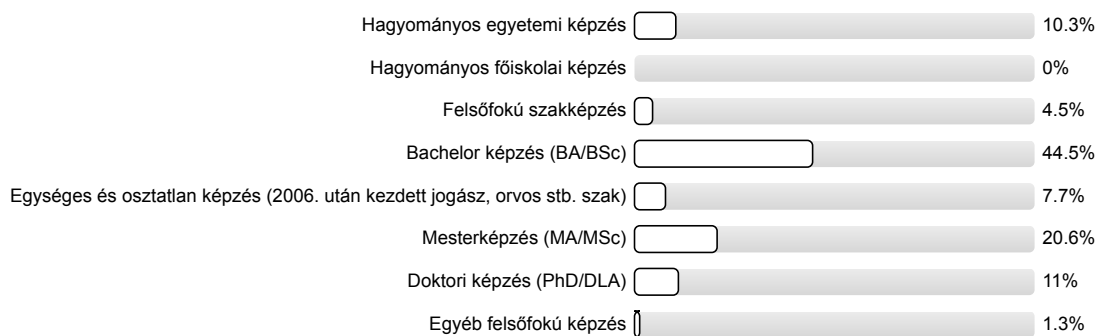
(amennyiben több szakon tanul, arra gondoljon, amelyet fontosabbnak, fő szakjának tart!)

Mezőgazdaság-, Élelmiszertudományi és Környezetgazdálkodási Kar	<input type="text"/>	100%	n=158
---	----------------------	------	-------

1.4) A választott szak képzési területe?

Agrártudományi	<input type="text"/>	91.7%	n=156
Gazdasági	<input type="text"/>	1.9%	
Műszaki	<input type="text"/>	0.6%	
Pedagógiai	<input type="text"/>	1.9%	
Természettudományi	<input type="text"/>	3.8%	

1.5) A választott szak képzési szintje?



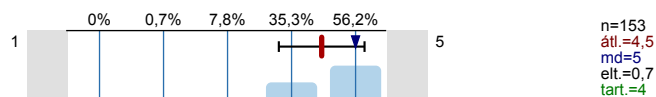
1.6) Részt vesz Ön a Debreceni Egyetem által indított duális képzésben?



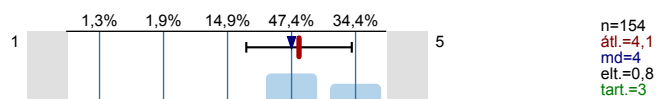
2. Munkával kapcsolatos kompetenciák fontossága

Kérjük mérlegelje, hogy mennyire tartja fontosnak a következő kompetenciákat? (1=egyáltalán nem fontos; 2=nem fontos 3=közepesen fontos; 4=fontos; 5=nagyon fontos; 0= nincs véleménye)

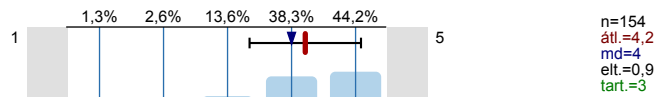
2.1) Proaktív problémamegoldás



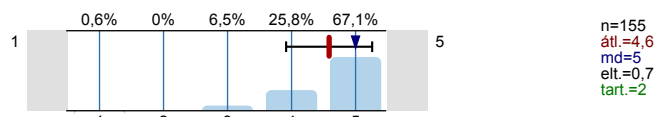
2.2) Tökéletességre törekvés



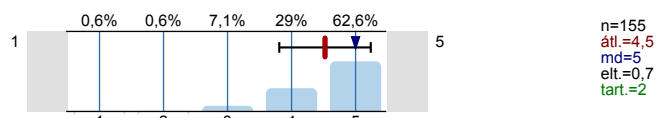
2.3) Csapatmunka



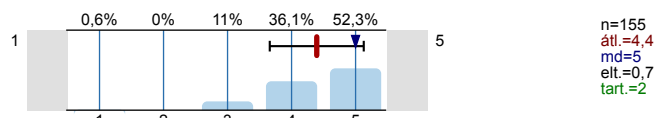
2.4) Kitartás



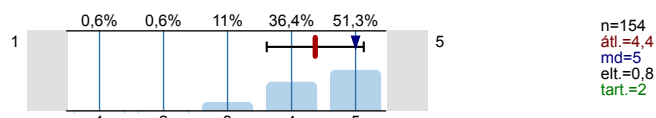
2.5) Céltudatosság



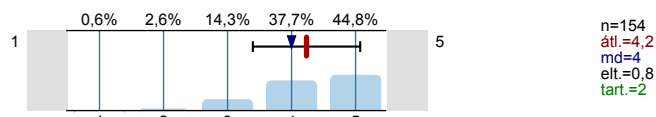
2.6) Kommunikativitás



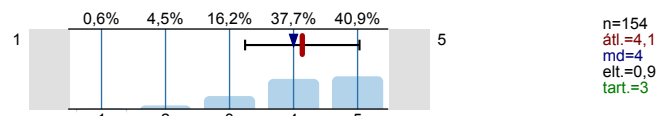
2.7) Magabiztosság



2.8) Tanulási vágy



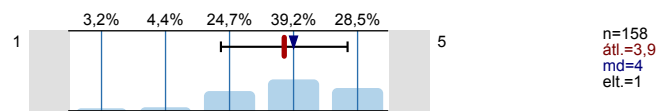
2.9) Feladattervezés



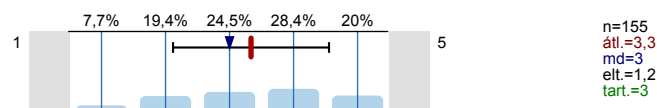
3. Ismeretek, készségek fejlesztésével való elégedettség

Kérjük mérlegelje, hogy Ön mennyire elégedett azzal, ahogy a kar átadja, fejleszti az alábbi ismereteket, készségeket. (1= egyáltalán nem elégedett; 2=nem elégedett; 3=közepesen elégedett; 4=elégedett; 5=teljes mértékben elégedett; 0=nincs véleménye)

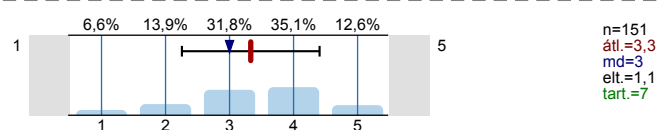
3.1) szakmai elméleti alapok



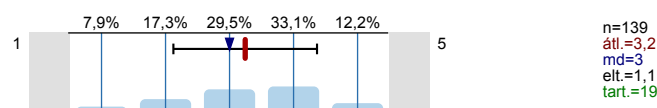
3.2) szakmai gyakorlati jártasság



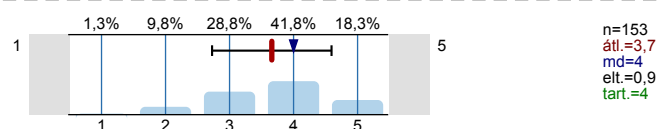
3.3) számítógépes ismeretek



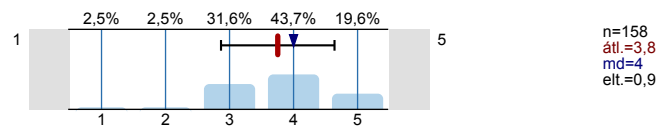
3.4) idegennyelv tudás



3.5) az egyetemen megszerzett tudás hasznossága



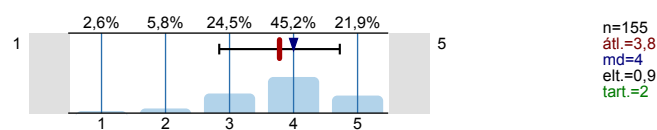
3.6) oktatás színvonala (összességében)



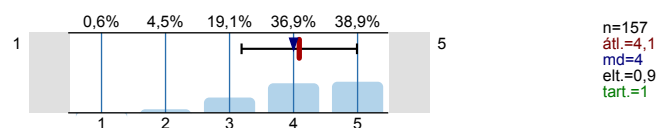
4. Infrastruktúra

Kérjük mérlegelje, hogy Ön mennyire elégedett az alábbiakkal. (1=egyáltalán nem elégedett; 2=nem elégedett; 3=közepesen elégedett; 4=többnyire elégedett; 5=teljes mértékben elégedett; 0=nincs véleménye)

4.1) oktatás tárgyi feltételei



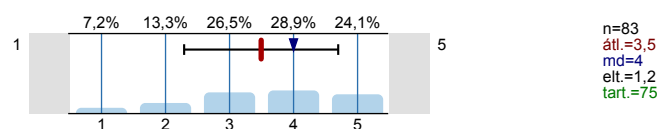
4.2) épületek állapota külleme



5. Szolgáltatások

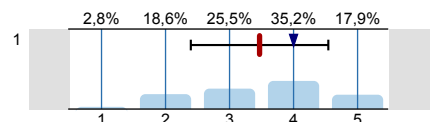
Kérjük mérlegelje, hogy Ön mennyire elégedett az alábbiakkal. (1=egyáltalán nem elégedett; 2=nem elégedett; 3=közepesen elégedett; 4=többnyire elégedett; 5=teljes mértékben elégedett; 0=nincs véleménye)

5.1) kollégiummal kapcsolatos szolgáltatások



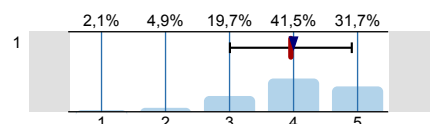
5.2)	sportolással kapcsolatos szolgáltatások	<p>Bar chart showing the distribution of responses for 'sportolással kapcsolatos szolgáltatások'. The x-axis represents ratings from 1 to 5. The y-axis represents the percentage of respondents. The distribution is: 1: 2%, 2: 7.9%, 3: 24.8%, 4: 45.5%, 5: 19.8%. A red vertical line indicates the mean (3.7) and a blue vertical line indicates the mode (4). A horizontal bracket shows the range from 3 to 5.</p>	n=101 átl.=3,7 md=4 elt.=0,9 tart.=57
5.3)	Hallgatói Szolgáltató Központ/Tanulmányi Osztály ügyintézésével kapcsolatos szolgáltatások	<p>Bar chart showing the distribution of responses for 'Hallgatói Szolgáltató Központ/Tanulmányi Osztály ügyintézésével kapcsolatos szolgáltatások'. The x-axis represents ratings from 1 to 5. The y-axis represents the percentage of respondents. The distribution is: 1: 4.8%, 2: 9.6%, 3: 28.8%, 4: 30.8%, 5: 26%. A red vertical line indicates the mean (3.6) and a blue vertical line indicates the mode (4). A horizontal bracket shows the range from 3 to 5.</p>	n=146 átl.=3,6 md=4 elt.=1,1 tart.=11
5.4)	Tanszéki/Intézeti ügyintézésével kapcsolatos szolgáltatások	<p>Bar chart showing the distribution of responses for 'Tanszéki/Intézeti ügyintézésével kapcsolatos szolgáltatások'. The x-axis represents ratings from 1 to 5. The y-axis represents the percentage of respondents. The distribution is: 1: 2.2%, 2: 2.9%, 3: 22.3%, 4: 43.2%, 5: 29.5%. A red vertical line indicates the mean (3.9) and a blue vertical line indicates the mode (4). A horizontal bracket shows the range from 3 to 5.</p>	n=139 átl.=3,9 md=4 elt.=0,9 tart.=18
5.5)	A nem tanulmányi jellegű tanácsadással?	<p>Bar chart showing the distribution of responses for 'A nem tanulmányi jellegű tanácsadással?'. The x-axis represents ratings from 1 to 5. The y-axis represents the percentage of respondents. The distribution is: 1: 5%, 2: 9%, 3: 24%, 4: 42%, 5: 20%. A red vertical line indicates the mean (3.6) and a blue vertical line indicates the mode (4). A horizontal bracket shows the range from 3 to 5.</p>	n=100 átl.=3,6 md=4 elt.=1,1 tart.=58
5.6)	A kar működése megismerésének lehetőségével?	<p>Bar chart showing the distribution of responses for 'A kar működése megismerésének lehetőségével?'. The x-axis represents ratings from 1 to 5. The y-axis represents the percentage of respondents. The distribution is: 1: 1.5%, 2: 13.5%, 3: 25.6%, 4: 39.1%, 5: 20.3%. A red vertical line indicates the mean (3.6) and a blue vertical line indicates the mode (4). A horizontal bracket shows the range from 3 to 5.</p>	n=133 átl.=3,6 md=4 elt.=1 tart.=25
5.7)	Összességében a karral?	<p>Bar chart showing the distribution of responses for 'Összességében a karral?'. The x-axis represents ratings from 1 to 5. The y-axis represents the percentage of respondents. The distribution is: 1: 1.3%, 2: 6.7%, 3: 23.5%, 4: 44.3%, 5: 24.2%. A red vertical line indicates the mean (3.8) and a blue vertical line indicates the mode (4). A horizontal bracket shows the range from 3 to 5.</p>	n=149 átl.=3,8 md=4 elt.=0,9 tart.=9
5.8)	A sportolási lehetőségekkel?	<p>Bar chart showing the distribution of responses for 'A sportolási lehetőségekkel?'. The x-axis represents ratings from 1 to 5. The y-axis represents the percentage of respondents. The distribution is: 1: 1.9%, 2: 8.6%, 3: 28.6%, 4: 35.2%, 5: 25.7%. A red vertical line indicates the mean (3.7) and a blue vertical line indicates the mode (4). A horizontal bracket shows the range from 3 to 5.</p>	n=105 átl.=3,7 md=4 elt.=1 tart.=52
5.9)	Az oktatók tanórán kívüli elérhetőségével?	<p>Bar chart showing the distribution of responses for 'Az oktatók tanórán kívüli elérhetőségével?'. The x-axis represents ratings from 1 to 5. The y-axis represents the percentage of respondents. The distribution is: 1: 2%, 2: 7.5%, 3: 22.4%, 4: 40.8%, 5: 27.2%. A red vertical line indicates the mean (3.8) and a blue vertical line indicates the mode (4). A horizontal bracket shows the range from 3 to 5.</p>	n=147 átl.=3,8 md=4 elt.=1 tart.=11
5.10)	Összességében az oktatással?	<p>Bar chart showing the distribution of responses for 'Összességében az oktatással?'. The x-axis represents ratings from 1 to 5. The y-axis represents the percentage of respondents. The distribution is: 1: 2.5%, 2: 3.8%, 3: 27.4%, 4: 43.9%, 5: 22.3%. A red vertical line indicates the mean (3.8) and a blue vertical line indicates the mode (4). A horizontal bracket shows the range from 3 to 5.</p>	n=157 átl.=3,8 md=4 elt.=0,9 tart.=1
5.11)	Az oktatás szervezettségével?	<p>Bar chart showing the distribution of responses for 'Az oktatás szervezettségével?'. The x-axis represents ratings from 1 to 5. The y-axis represents the percentage of respondents. The distribution is: 1: 5.1%, 2: 15.8%, 3: 27.2%, 4: 32.9%, 5: 19%. A red vertical line indicates the mean (3.4) and a blue vertical line indicates the mode (4). A horizontal bracket shows the range from 3 to 5.</p>	n=158 átl.=3,4 md=4 elt.=1,1
5.12)	A könyvtári szolgáltatásokkal?	<p>Bar chart showing the distribution of responses for 'A könyvtári szolgáltatásokkal?'. The x-axis represents ratings from 1 to 5. The y-axis represents the percentage of respondents. The distribution is: 1: 0.8%, 2: 7.4%, 3: 15.7%, 4: 32.2%, 5: 43.8%. A red vertical line indicates the mean (4.1) and a blue vertical line indicates the mode (4). A horizontal bracket shows the range from 3 to 5.</p>	n=121 átl.=4,1 md=4 elt.=1 tart.=37
5.13)	Az Egyetem Facebook megjelenésével?	<p>Bar chart showing the distribution of responses for 'Az Egyetem Facebook megjelenésével?'. The x-axis represents ratings from 1 to 5. The y-axis represents the percentage of respondents. The distribution is: 1: 1.8%, 2: 3.6%, 3: 20.5%, 4: 36.6%, 5: 37.5%. A red vertical line indicates the mean (4) and a blue vertical line indicates the mode (4). A horizontal bracket shows the range from 3 to 5.</p>	n=112 átl.=4 md=4 elt.=0,9 tart.=46
5.14)	A tananyagok elektronikus elérhetőségével?	<p>Bar chart showing the distribution of responses for 'A tananyagok elektronikus elérhetőségével?'. The x-axis represents ratings from 1 to 5. The y-axis represents the percentage of respondents. The distribution is: 1: 2.6%, 2: 14.2%, 3: 21.9%, 4: 34.2%, 5: 27.1%. A red vertical line indicates the mean (3.7) and a blue vertical line indicates the mode (4). A horizontal bracket shows the range from 3 to 5.</p>	n=155 átl.=3,7 md=4 elt.=1,1 tart.=3

5.15) A tanulást segítő körülményekkel?



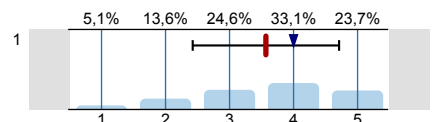
n=145
 átl.=3,5
 md=4
 elt.=1,1
 tart.=13

5.16) A hallgatói élet kapcsán mennyire elégedett Ön a hallgatók közötti kapcsolattal?



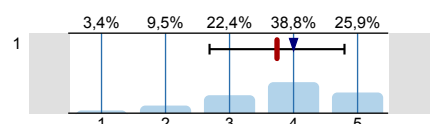
n=142
 átl.=4
 md=4
 elt.=1
 tart.=16

5.17) A hallgatói élet kapcsán mennyire elégedett Ön a hallgatói önkormányzattal?



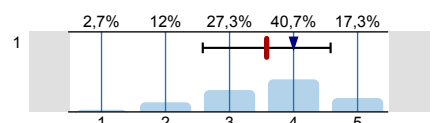
n=118
 átl.=3,6
 md=4
 elt.=1,1
 tart.=40

5.18) A tanulmányi ügyintézés esetében mennyire elégedett Ön a segítőkészséggel?



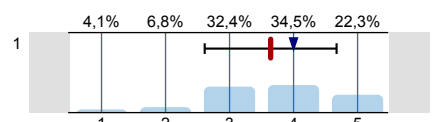
n=147
 átl.=3,7
 md=4
 elt.=1,1
 tart.=10

5.19) A tanulmányi ügyintézés esetében mennyire elégedett Ön a nyomtatott és elektronikus tájékoztatással?



n=150
 átl.=3,6
 md=4
 elt.=1
 tart.=7

5.20) A tanulmányi ügyintézés esetében mennyire elégedett Ön összességében a tanulmányi ügyintézással?

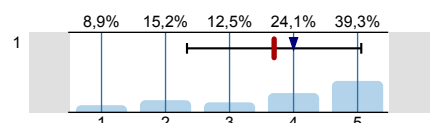


n=148
 átl.=3,6
 md=4
 elt.=1
 tart.=8

6. Szakmai gyakorlat

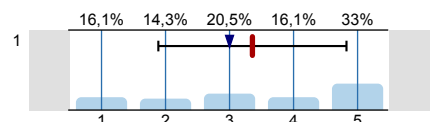
A hallgató szakjával kapcsolatos szakmai gyakorlatra vonatkozó állítások értékelése:

6.1) A szakmai gyakorlat során sok újat tanultam.



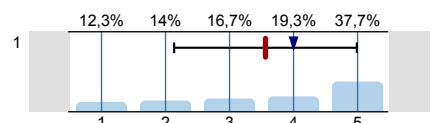
n=112
 átl.=3,7
 md=4
 elt.=1,4
 tart.=42

6.2) Szívesen dolgoznék a szakmai gyakorlati helyemen.



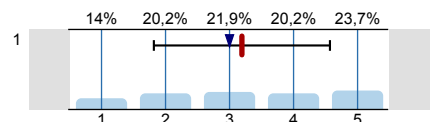
n=112
 átl.=3,4
 md=3
 elt.=1,5
 tart.=41

6.3) A szakmai gyakorlat során valódi munkatapasztalatra tettem szert.



n=114
 átl.=3,6
 md=4
 elt.=1,4
 tart.=39

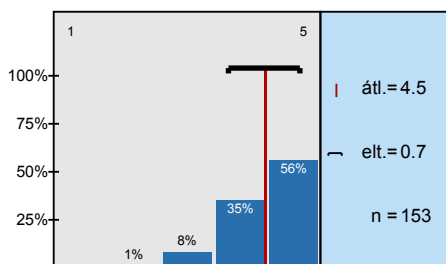
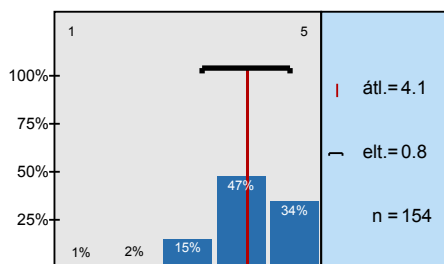
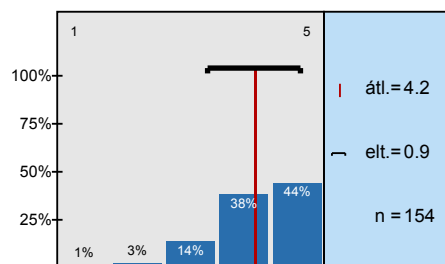
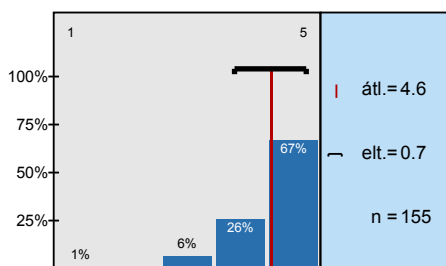
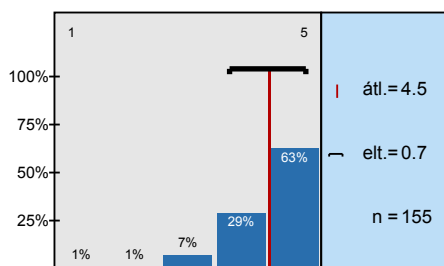
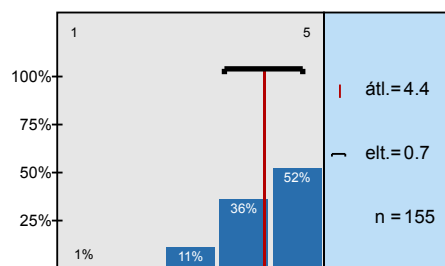
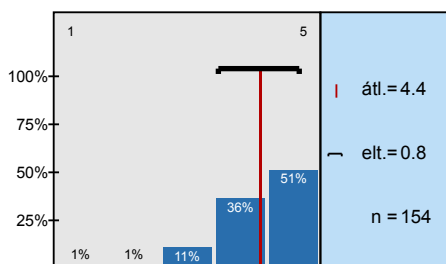
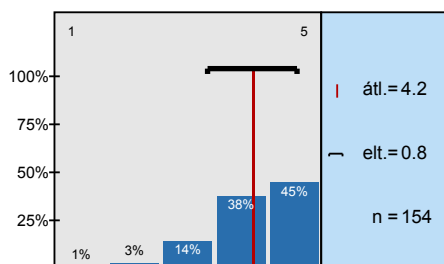
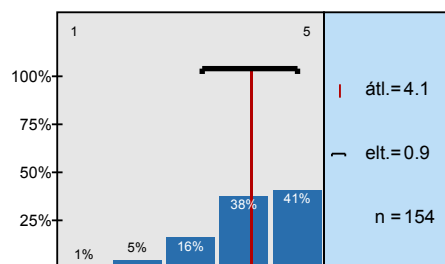
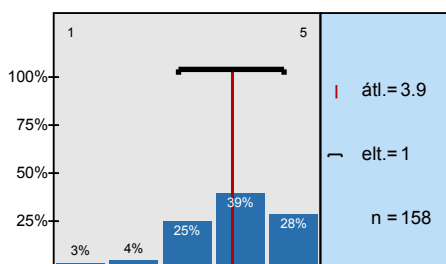
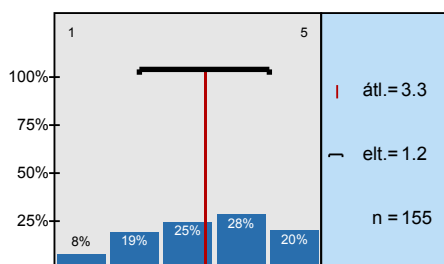
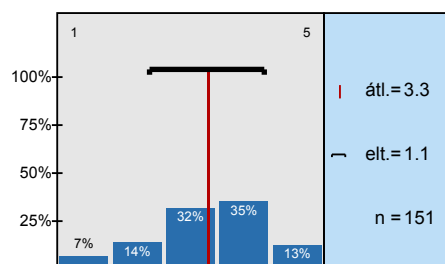
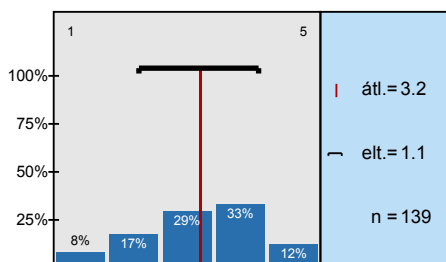
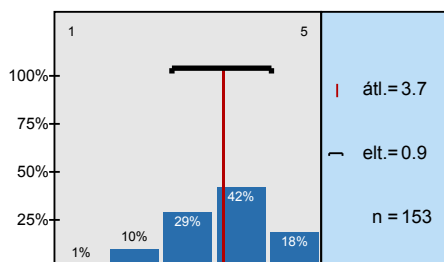
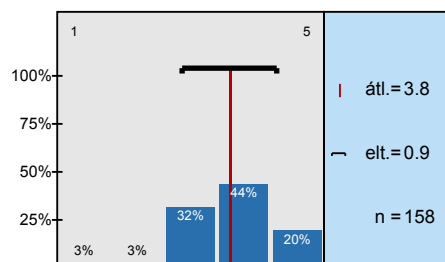
6.4) Az oktatóim sokat segítettek a szakmai gyakorlat során.



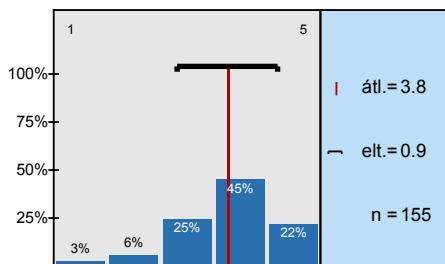
n=114
 átl.=3,2
 md=3
 elt.=1,4
 tart.=40

Köszönjük, hogy kitöltötte kérdőívünket! Válaszait az "Elküld" gombra kattintva rögzítheti adatbázisunkban. Az adatok elmentése az internet sebességétől függően néhány másodpercig is eltarthat. Kérjük, várja meg az adatmentés végét jelző üzenet megjelenését!

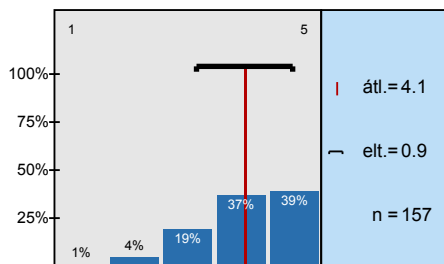
Hisztogram skálázott kérdésekhez

Proaktív problémamegoldás

Tökéletességre törekvés

Csapatmunka

Kitartás

Céltudatosság

Kommunikativitás

Magabiztosság

Tanulási vágy

Feladattervezés

szakmai elméleti alapok

szakmai gyakorlati jártasság

számítógépes ismeretek

Idegennyelv tudás

az egyetemen megszerzett tudás hasznossága

oktatás színvonala (össességében)


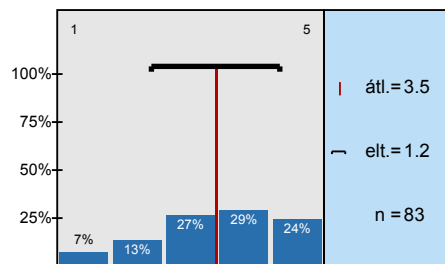
oktatás tárgyi feltételei



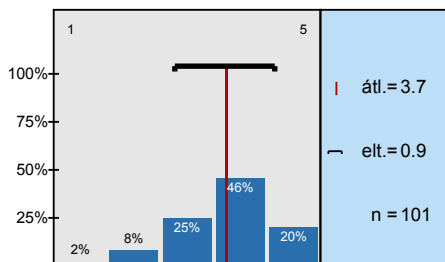
épületek állapota külleme



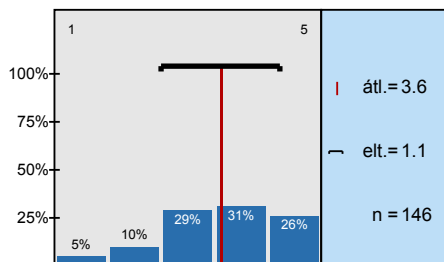
kollégiummal kapcsolatos szolgáltatások



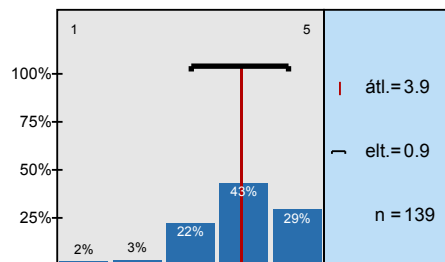
sportolással kapcsolatos szolgáltatások



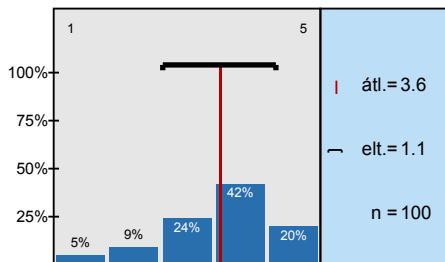
Hallgatói Szolgálatot Központ/Tanulmányi Osztály ügyintézésével kapcsolatos szolgáltatások



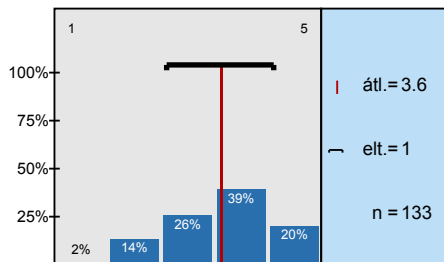
Tanszéki/Intézeti ügyintézésével kapcsolatos szolgáltatások



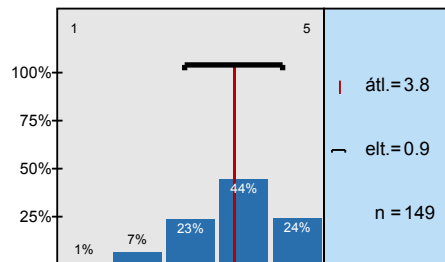
A nem tanulmányi jellegű tanácsadással?



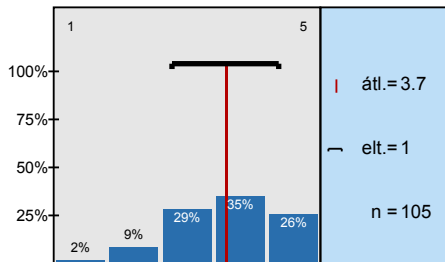
A kar működése megismerésének lehetőségével?



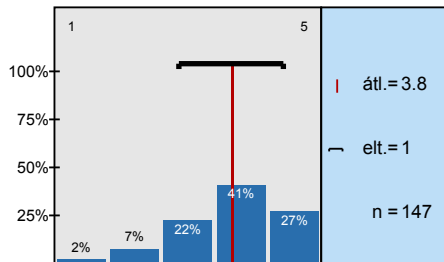
Össességében a karral?



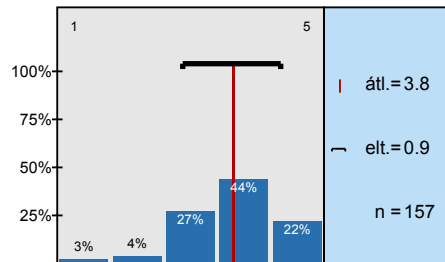
A sportolási lehetőségekkel?



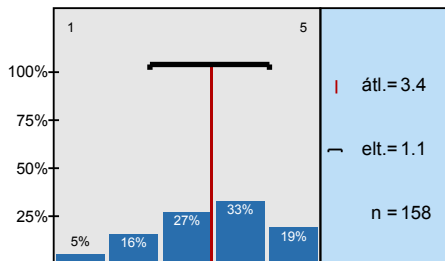
Az oktatók tanórán kívüli elérhetőségével?



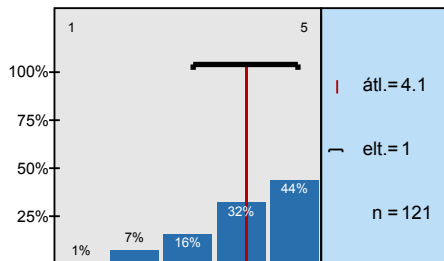
Össességében az oktatással?



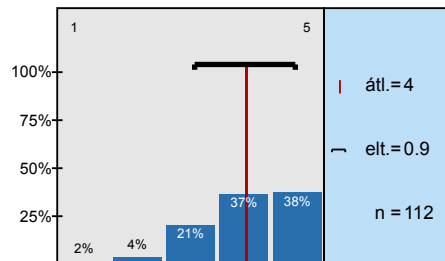
Az oktatás szervezettségével?



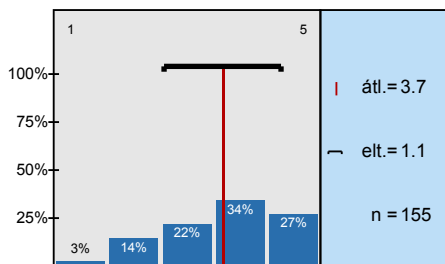
A könyvtári szolgáltatásokkal?



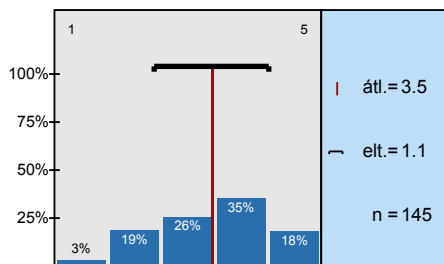
Az Egyetem Facebook megjelenésével?



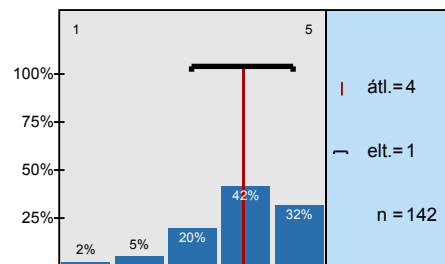
A tananyagok elektronikus elérhetőségével?



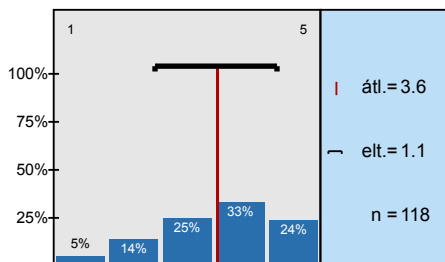
A tanulást segítő körülményekkel?



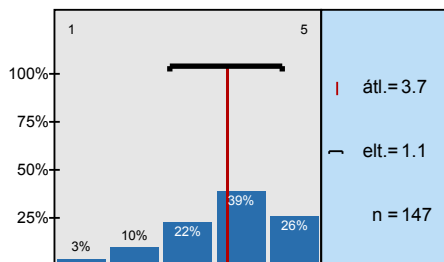
A hallgatói élet kapcsán mennyire elégedett Ön a hallgatók közötti kapcsolattal?



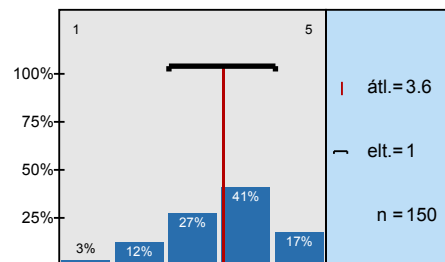
A hallgatói élet kapcsán mennyire elégedett Ön a hallgatói önkormányzattal?



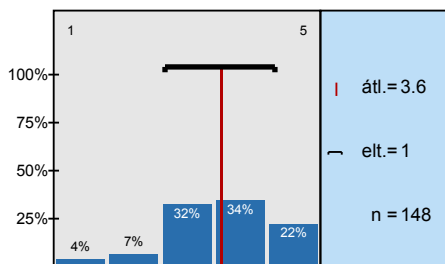
A tanulmányi ügyintézés esetében mennyire elégedett Ön a segítőkészséggel?



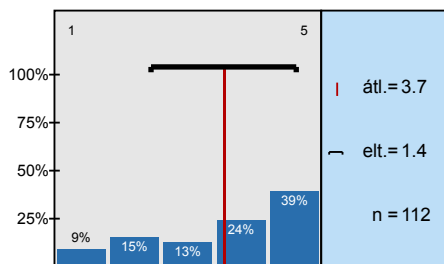
A tanulmányi ügyintézés esetében mennyire elégedett Ön a nyomtatott és elektronikus



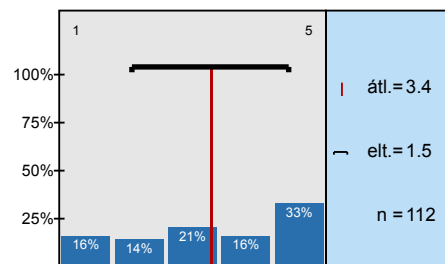
A tanulmányi ügyintézés esetében mennyire elégedett Ön összességében a tanulmányi



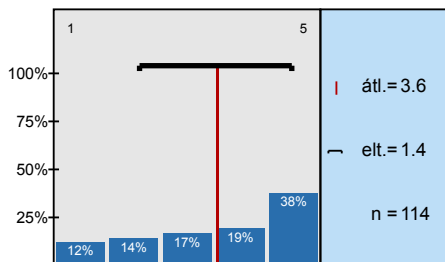
A szakmai gyakorlat során sok újat tanultam.



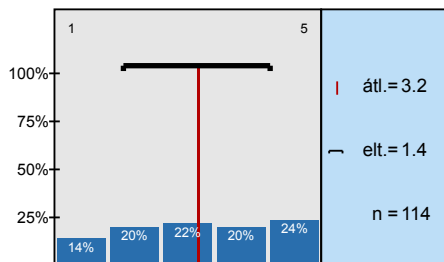
Szívesen dolgoznék a szakmai gyakorlati helyemen.



A szakmai gyakorlat során valódi munkatapasztalatra tettem szert.



Az oktatóim sokat segítettek a szakmai gyakorlat során.

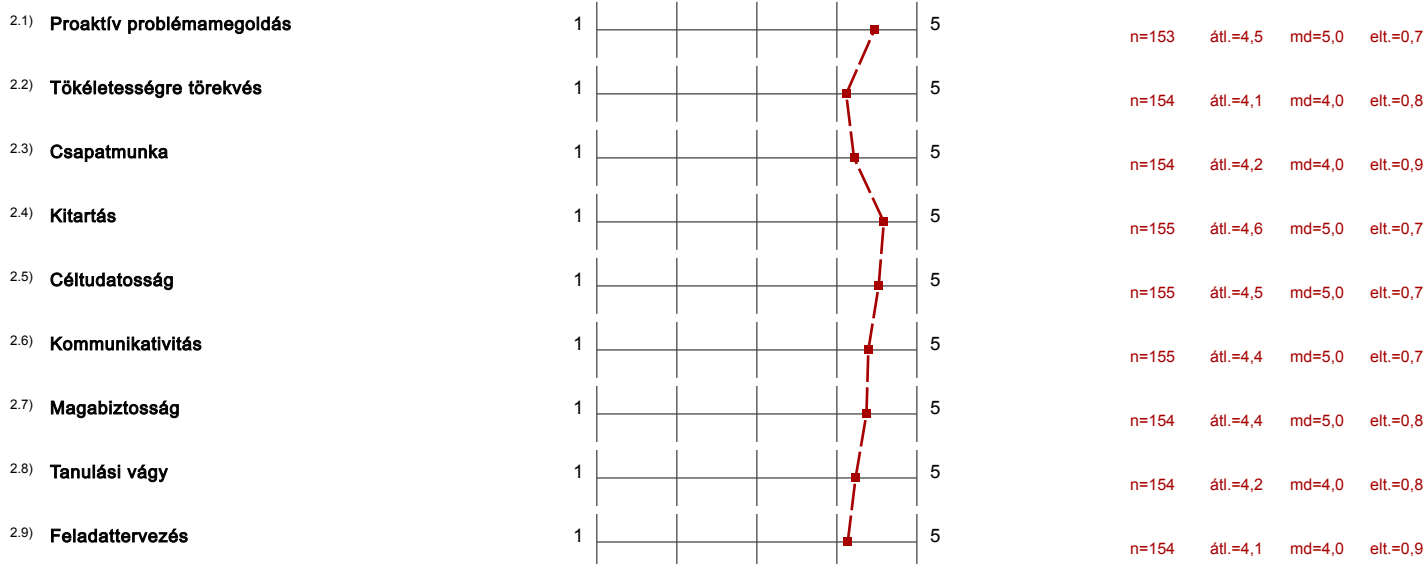


Profil

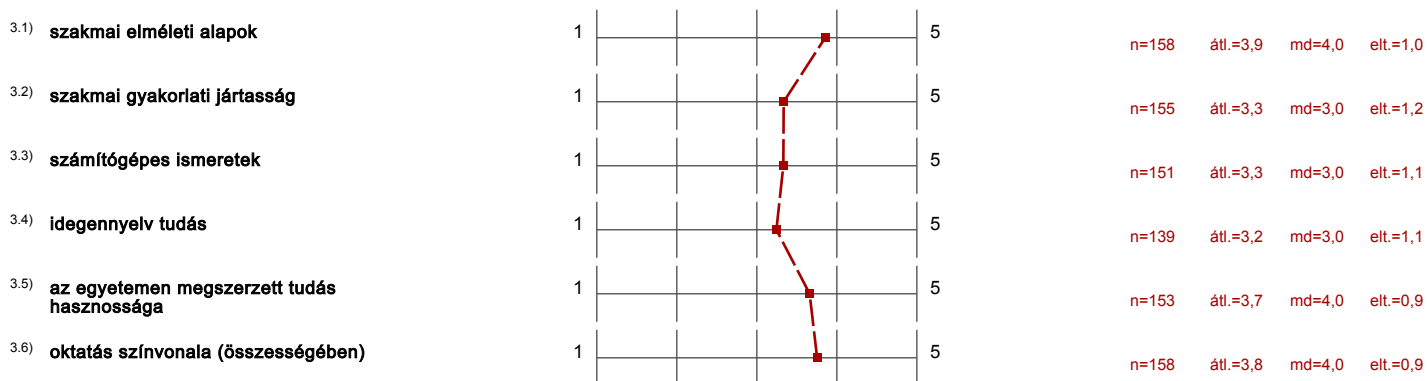
Alcsoport: DE_hallgatók_MÉK

A profilvonalban használt értékek Átlag

2. Munkával kapcsolatos kompetenciák fontossága



3. Ismeretek, készségek fejlesztésével való elégedettség



4. Infrastruktúra



5. Szolgáltatások



5.2)	sportolással kapcsolatos szolgáltatások	1							5	n=101	átl.=3,7	md=4,0	elt.=0,9
5.3)	Hallgatói Szolgáltató Központ/Tanulmányi Osztály ügyintézésével kapcsolatos szolgáltatások	1							5	n=146	átl.=3,6	md=4,0	elt.=1,1
5.4)	Tanszéki/Intézeti ügyintézésével kapcsolatos szolgáltatások	1							5	n=139	átl.=3,9	md=4,0	elt.=0,9
5.5)	A nem tanulmányi jellegű tanácsadással?	1							5	n=100	átl.=3,6	md=4,0	elt.=1,1
5.6)	A kar működése megismerésének lehetőségével?	1							5	n=133	átl.=3,6	md=4,0	elt.=1,0
5.7)	Összességében a karral?	1							5	n=149	átl.=3,8	md=4,0	elt.=0,9
5.8)	A sportolási lehetőségekkel?	1							5	n=105	átl.=3,7	md=4,0	elt.=1,0
5.9)	Az oktatók tanórán kívüli elérhetőségével?	1							5	n=147	átl.=3,8	md=4,0	elt.=1,0
5.10)	Összességében az oktatással?	1							5	n=157	átl.=3,8	md=4,0	elt.=0,9
5.11)	Az oktatás szervezettségével?	1							5	n=158	átl.=3,4	md=4,0	elt.=1,1
5.12)	A könyvtári szolgáltatásokkal?	1							5	n=121	átl.=4,1	md=4,0	elt.=1,0
5.13)	Az Egyetem Facebook megjelenésével?	1							5	n=112	átl.=4,0	md=4,0	elt.=0,9
5.14)	A tananyagok elektronikus elérhetőségével?	1							5	n=155	átl.=3,7	md=4,0	elt.=1,1
5.15)	A tanulást segítő körülményekkel?	1							5	n=145	átl.=3,5	md=4,0	elt.=1,1
5.16)	A hallgatói élet kapcsán mennyire elégedett Ön a hallgatók közötti kapcsolattal?	1							5	n=142	átl.=4,0	md=4,0	elt.=1,0
5.17)	A hallgatói élet kapcsán mennyire elégedett Ön a hallgatói önkormányzattal?	1							5	n=118	átl.=3,6	md=4,0	elt.=1,1
5.18)	A tanulmányi ügyintézés esetében mennyire elégedett Ön a segítőkészséggel?	1							5	n=147	átl.=3,7	md=4,0	elt.=1,1
5.19)	A tanulmányi ügyintézés esetében mennyire elégedett Ön a nyomtatott és elektronikus tájékoztatással?	1							5	n=150	átl.=3,6	md=4,0	elt.=1,0
5.20)	A tanulmányi ügyintézés esetében mennyire elégedett Ön összességében a tanulmányi ügyintézésével?	1							5	n=148	átl.=3,6	md=4,0	elt.=1,0

6. Szakmai gyakorlat

6.1)	A szakmai gyakorlat során sok újat tanultam.	1							5	n=112	átl.=3,7	md=4,0	elt.=1,4
6.2)	Szívesen dolgoznék a szakmai gyakorlati helyemen.	1							5	n=112	átl.=3,4	md=3,0	elt.=1,5
6.3)	A szakmai gyakorlat során valódi munkatapasztalatra tettem szert.	1							5	n=114	átl.=3,6	md=4,0	elt.=1,4
6.4)	Az oktatóim sokat segítettek a szakmai gyakorlat során.	1							5	n=114	átl.=3,2	md=3,0	elt.=1,4